



المفوضية الوطنية
العليا للانتخابات
High National Elections Commission

تقرير شهر يونيو 2019

إدارة المخاطر الانتخابية



المفوضية الوطنية
العليا للانتخابات
High National Elections Commission

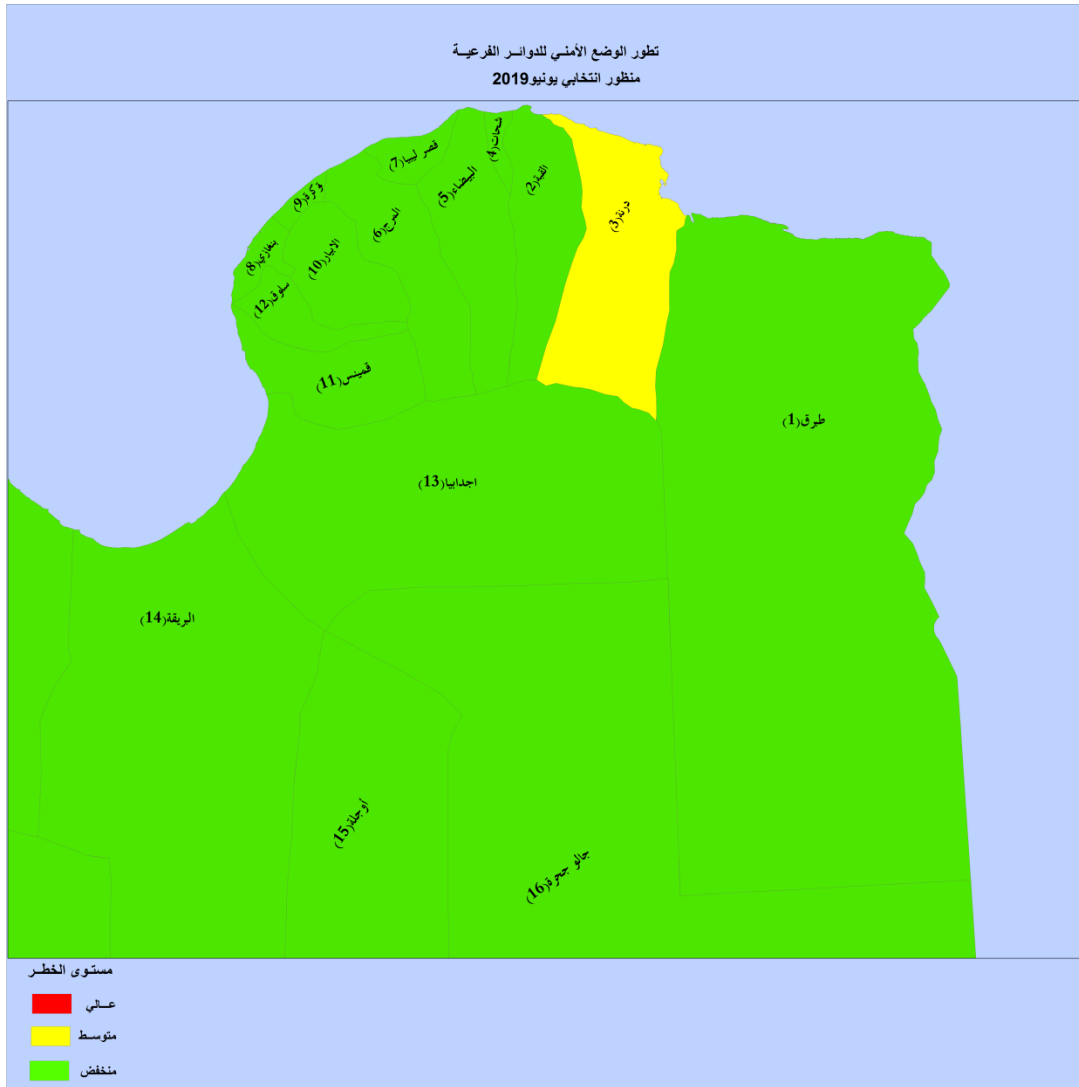
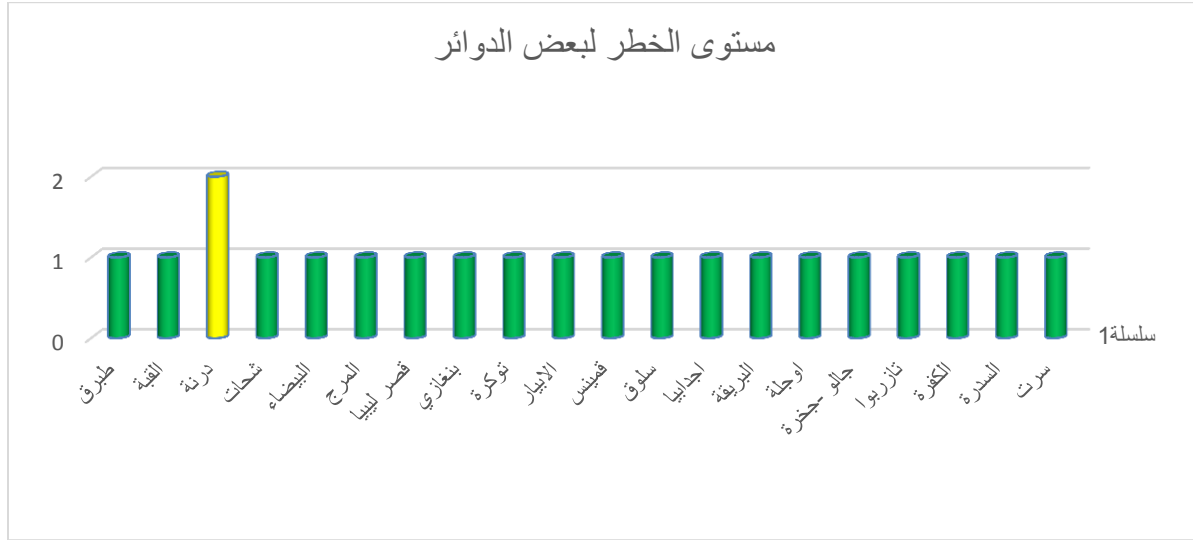
التقرير الشهري عن إدارة
المخاطر الانتخابية
عن شهر يونيو 2019



ر	الدائرة الفرعية	الحالة الامنية	الاتصالات	إمكانية اجراء انتخابات
1	طبرق	جيدة	جيدة	ممكن
2	القبة	جيدة	متوسطة	ممكن
3	درنة	متوسطة	جيدة	ممكن
4	شحات	جيدة	جيدة	ممكن
5	البيضاء	جيدة	جيدة	ممكن
6	المرج	جيدة	جيدة	ممكن
7	قصر ليبيا	جيدة	جيدة	ممكن
8	بنغازي	جيدة	متوسطة	ممكن
9	توكرة	جيدة	جيدة	ممكن
10	الايبار	جيدة	جيدة	ممكن
11	قمينس	جيدة	جيدة	ممكن
12	سلوق	جيدة	جيدة	ممكن
13	اجدابيا	جيدة	متوسطة	ممكن
14	البريقة	جيدة	متوسطة	ممكن
15	اوجلة	جيدة	متوسطة	ممكن
16	جالو-جخرة	جيدة	متوسطة	ممكن
17	تازربوا	جيدة	متوسطة	ممكن
18	الكفرة	جيدة	متوسطة	ممكن
19	السدرة	جيدة	متوسطة	ممكن
20	سرت	جيدة	متوسطة	ممكن



تحليل بياني يظهر مستويات الخطر لكل دائرة

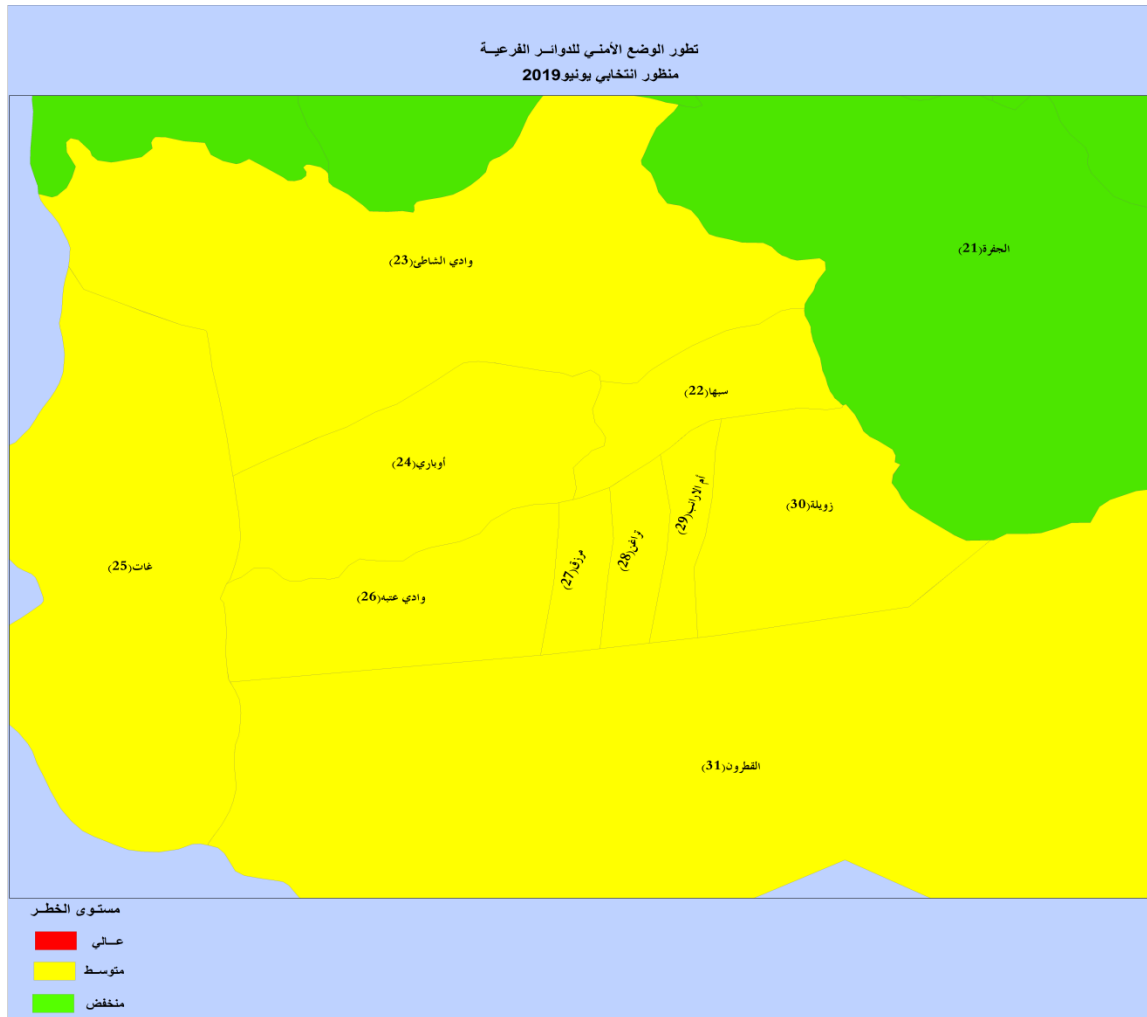
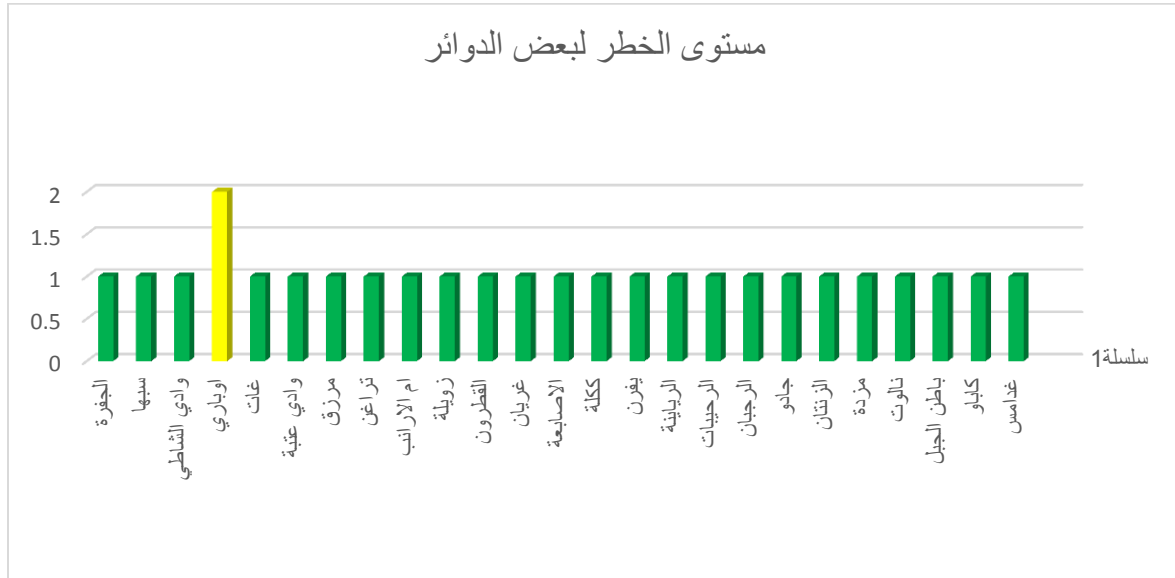




ر	الدائرة الفرعية	الحالة الامنية	الاتصالات	إمكانية اجراء انتخابات
21	الجفرة	جيدة	متوسطة	ممکن
22	سبها	متوسطة	متوسطة	ممکن
23	وادي الشاطي	متوسطة	متوسطة	ممکن
24	اوباري	متوسطة	متوسطة	ممکن
25	غات	متوسطة	متوسطة	ممکن
26	وادي عتبة	متوسطة	متوسطة	ممکن
27	مرزق	متوسطة	متوسطة	ممکن
28	تراغن	متوسطة	متوسطة	ممکن
29	ام الارانب	متوسطة	متوسطة	ممکن
30	زويلة	متوسطة	متوسطة	ممکن
31	القطرون	متوسطة	متوسطة	ممکن
32	غريان	جيدة	جيدة	ممکن
33	الاصابعة	جيدة	جيدة	ممکن
34	ككلة	جيدة	جيدة	ممکن
35	يفرن	جيدة	جيدة	ممکن
36	الريانية	جيدة	جيدة	ممکن
37	الرحيبات	جيدة	جيدة	ممکن
38	الرجبان	جيدة	جيدة	ممکن
39	جادو	جيدة	جيدة	ممکن
40	الزنتان	جيدة	جيدة	ممکن
41	مزدة	جيدة	جيدة	ممکن
42	نالوت	جيدة	جيدة	ممکن
43	باطن الجبل	جيدة	جيدة	ممکن
44	كاباو	جيدة	جيدة	ممکن
45	غدامس	جيدة	متوسطة	ممکن



تحليل بياني يظهر مستويات الخطر لبعض الدوائر

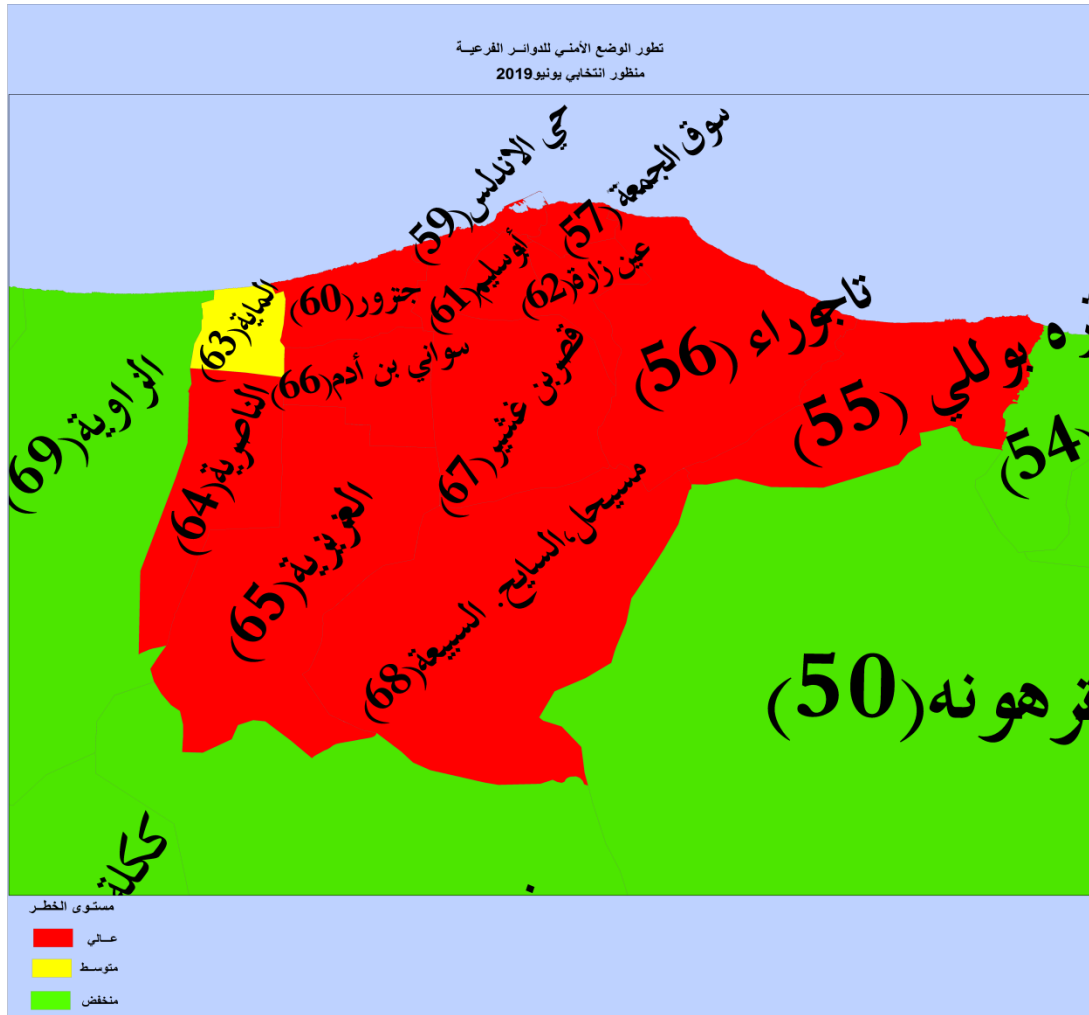
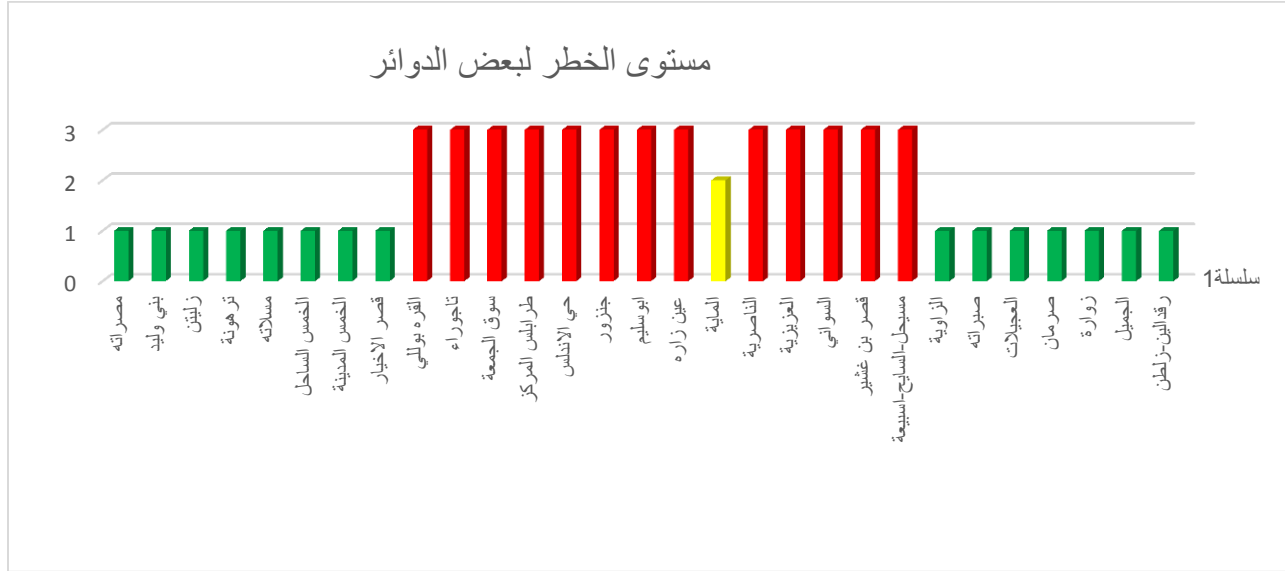




الدائرة الفرعية	الحالة الامنية	الاتصالات	إمكانية اجراء انتخابات	
تاوغاء	-	-	-	46
مصراته	جيدة	جيدة	ممكن	47
بني وليد	جيدة	جيدة	ممكن	48
زليتن	جيدة	جيدة	ممكن	49
ترهونة	جيدة	جيدة	ممكن	50
مسلاته	جيدة	جيدة	ممكن	51
الخمس الساحل	جيدة	جيدة	ممكن	52
الخمس المدينة	جيدة	جيدة	ممكن	53
قصر الاخير	جيدة	جيدة	ممكن	54
القره بوللي	خطيرة	جيدة	غير ممكن	55
تاجوراء	خطيرة	جيدة	غير ممكن	56
سوق الجمعة	خطيرة	جيدة	غير ممكن	57
طرابلس المركز	خطيرة	جيدة	غير ممكن	58
حي الاندلس	خطيرة	جيدة	غير ممكن	59
جنزور	خطيرة	جيدة	غير ممكن	60
ابوسليم	خطيرة	جيدة	غير ممكن	61
عين زاره	خطيرة	جيدة	غير ممكن	62
المائة	متوسطة	متوسطة	غير ممكن	63
الناصرية	خطيرة	متوسطة	غير ممكن	64
العزيزية	خطيرة	متوسطة	غير ممكن	65
السواني	خطيرة	متوسطة	غير ممكن	66
قصر بن غشير	خطيرة	جيدة	ممكن	67
مسيحل-السايح-اسبعة	خطيرة	جيدة	ممكن	68
الزاوية	جيدة	جيدة	ممكن	69
صبراته	جيدة	جيدة	ممكن	70
العجيلات	جيدة	جيدة	ممكن	71
صرمان	جيدة	جيدة	ممكن	72
زواره	جيدة	جيدة	ممكن	73
الجميل	جيدة	جيدة	ممكن	74
رقدالين-زلطن	جيدة	جيدة	ممكن	75

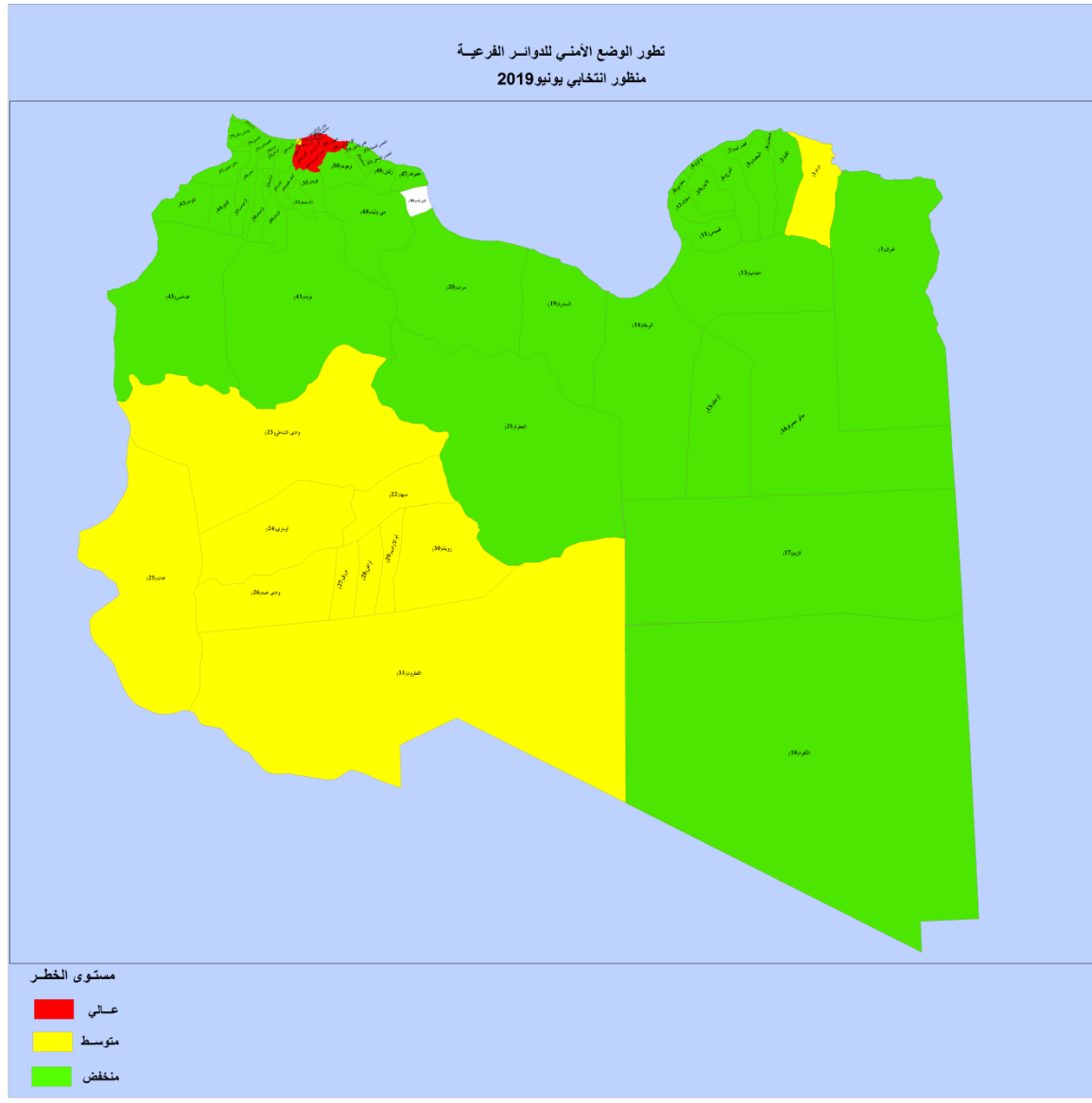


تحليل بياني يظهر مستويات الخطر لكل دائرة





تطور الوضع الامني للدوائر الفرعية ((منظور انتخابي))





التحليل

حسب تحليل البيانات للمناطق كافة حسب اللون الموضح :

أولاً مناطق عالية الخطورة :

- | | | | | |
|----------------|-----------------|------------------------|------------------|---------------|
| 1- القره بوللي | 2- تاجوراء | 3- سوق الجمعة | 4- طرابلس المركز | 5- حي الاندلس |
| 6- جنزور | 7- ابو سليم | 8- عين زارة | 9- الناصرية | 10- العزيزية |
| 11- السواني | 12- قصر بن غشير | 13- مسيحل السايح سبيعة | | |

ثانياً مناطق متوسطة الخطورة :

- | | | | | |
|-----------|--------------|------------|----------------|----------------|
| 1- درنة | 2- سرت | 3- سبها | 4- وادي الشاطئ | 5- اوباري |
| 6- غات | 7- وادي عتبة | 8- مرزق | 9- تراغن | 10- ام الارانب |
| 11- زويلة | 12- القطرون | 13- الماية | | |

ثالثاً مناطق الوضع الأمني بها جيد :

باقي الدوائر التي لم تذكر

التغييرات عن الشهر السابق

لا توجد تغييرات عن الشهر السابق

الصعوبات التي واجهت معدي التقارير :

- 1- صعوبة الاتصالات.
- 2- انقطاعات الكهرباء .
- 3- عدم توفر المعلومات.
- 4- نقص في راصدي عوامل الخطر

م / فرج زائد

المكلف بمهام ادارة المخاطر