



المفوضية الوطنية  
العليا للانتخابات  
High National Elections Commission

تقرير شهر مارس 2017

إدارة المخاطر الانتخابية



المفوضية الوطنية  
العليا للانتخابات  
High National Elections Commission

التقرير الشهري عن إدارة

المخاطر الانتخابية

عن شهر مارس 2017



## مقدمة

مستوى الخطر والوضع الأمني خلال شهر مارس في نطاق أغلب المكاتب الانتخابية والدوائر الفرعية في الغالب يعتبر جيد ماعدا بعض المناطق التي لازالت ساحات حرب او وجود للجريمة المنظمة او بعض الخروقات الأمنية

## المكاتب الانتخابية ( 19 )

المكاتب التي قامت بإرسال تقرير المخاطر ( مارس ) حتى 2017/4/3

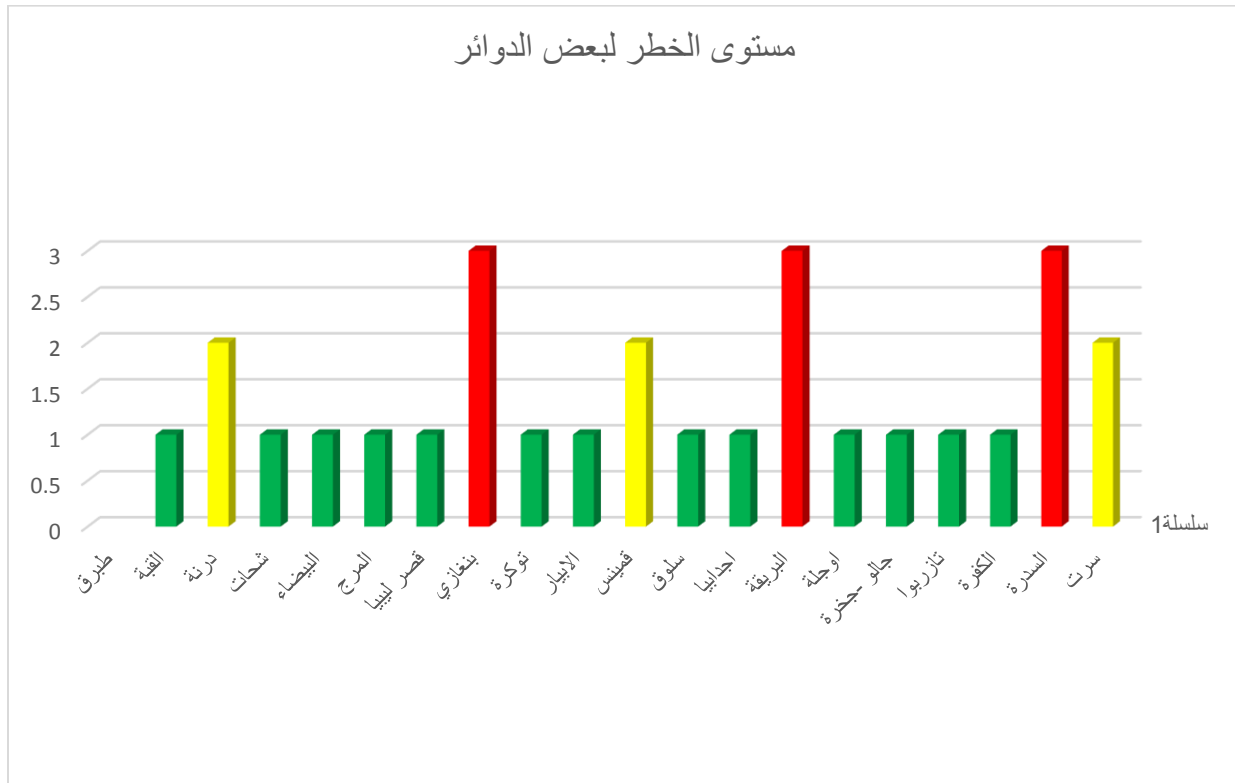
ملاحظات	التقرير الشهري فبراير 2017	المكتب الانتخابي	ر
	تم الاستلام	سرت	1
	تم الاستلام	مصراته	2
	تم الاستلام	الخمس	3
	تم الاستلام	طرابلس	4
	تم الاستلام	العزيرية	5
	تم الاستلام	الزاوية	6
	تم الاستلام	الجبل 1	7
	تم الاستلام	الجبل 2	8
	تم الاستلام	سبها	9
	تم الاستلام	اوباري	10
	تم الاستلام	غدامس	11
شهر فبراير ومارس	لم يرسل	طبرق	12
	تم الاستلام	درنة	13
	تم الاستلام	البيضاء	14
	تم الاستلام	بنغازي	15
	تم الاستلام	اجدابيا	16
	تم الاستلام	الكفرة	17
	تم الاستلام	زليتن	18
	تم الاستلام	بني وليد	19



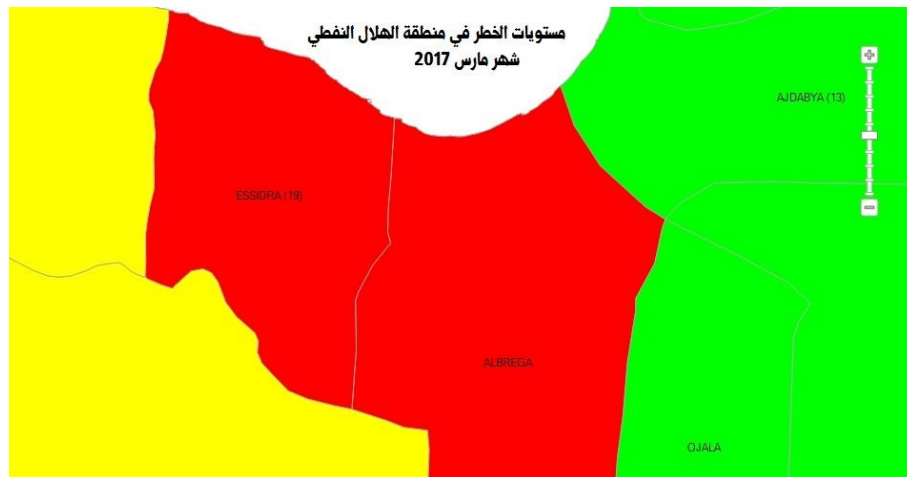
ر	الدائرة الفرعية	الحالة الامنية	الاتصالات	إمكانية اجراء انتخابات
1	طبرق	-	-	-
2	القبة	جيدة	متوسطة	ممکن
3	درنة	متوسطة	متوسطة	ممکن
4	شحات	جيدة	متوسطة	ممکن
5	البيضاء	جيدة	متوسطة	ممکن
6	المرج	جيدة	متوسطة	ممکن
7	قصر ليبيا	جيدة	متوسطة	ممکن
8	بنغازي	خطيرة	جيدة	ممکن جزئي
9	توكره	جيدة	جيدة	ممکن
10	الابيار	جيدة	جيدة	ممکن
11	قمينس	متوسطة	جيدة	ممکن
12	سلوق	جيدة	جيدة	ممکن
13	اجدابيا	جيدة	جيدة	ممکن
14	البريقة	جيدة	جيدة	ممکن
15	اوجلة	جيدة	جيدة	ممکن
16	جالو -جخرة	جيدة	جيدة	ممکن
17	تازربوا	جيدة	جيدة	ممکن
18	الكفرة	جيدة	جيدة	ممکن
19	السدرة	جيدة	جيدة	ممکن
20	سرت	متوسطة	غير متوفرة	غير ممکن



## تحليل بياني يظهر مستويات الخطر لكل دائرة



## وجود مستويات للخطر مرتفعة في دوائر السدره والبريقة وبنغازي





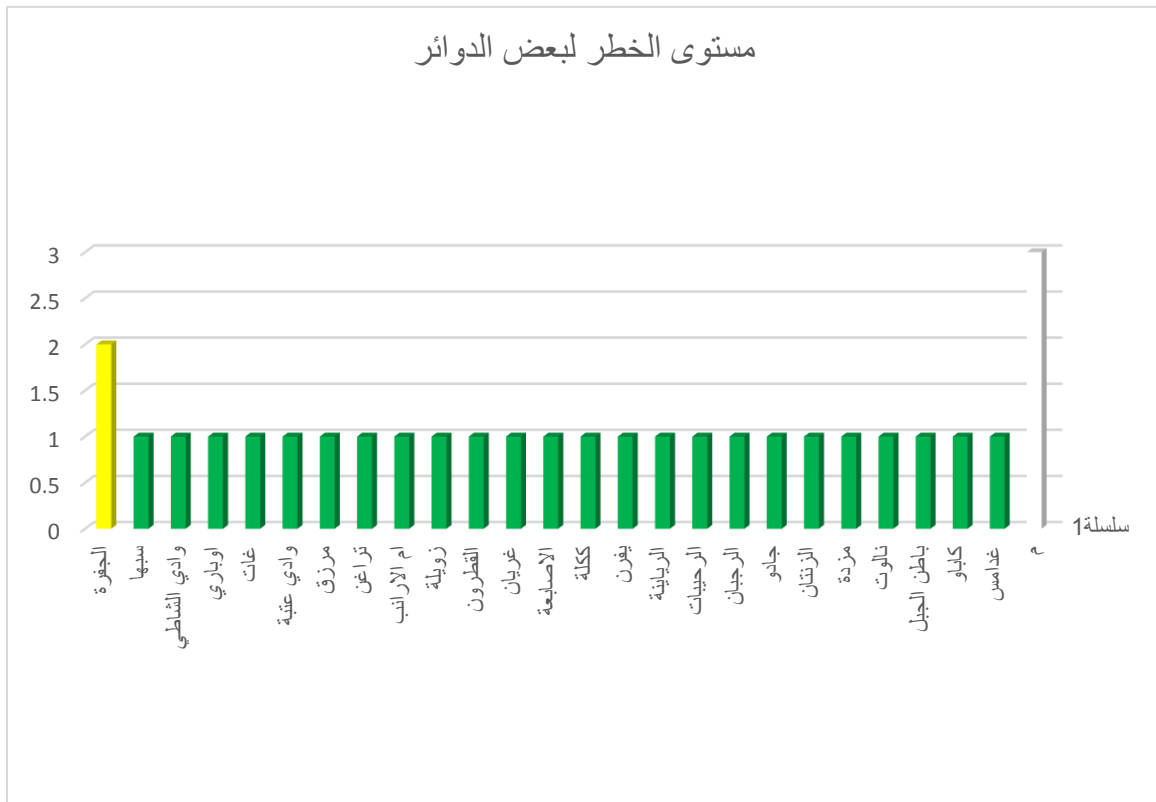
ر	الدائرة الفرعية	الحالة الامنية	الاتصالات	إمكانية اجراء انتخابات
21	الجفرة	متوسطة	جيدة	ممکن
22	سبها	جيدة	متوسطة	ممکن
23	وادي الشاطي	جيدة	متوسطة	ممکن
24	اوباري	جيدة	متوسطة	ممکن
25	غات	جيدة	متوسطة	ممکن
26	وادي عتية	جيدة	متوسطة	ممکن
27	مرزق	جيدة	متوسطة	ممکن
28	تراغن	جيدة	متوسطة	ممکن
29	ام الارانب	جيدة	متوسطة	ممکن
30	زويلة	جيدة	متوسطة	ممکن
31	القطرون	جيدة	متوسطة	ممکن
32	غريان	جيدة	جيدة	ممکن
33	الاصابعة	جيدة	جيدة	ممکن
34	ككلة	جيدة	جيدة	ممکن
35	يفرن	جيدة	جيدة	ممکن
36	الريانية	جيدة	جيدة	ممکن
37	الرحيبات	جيدة	جيدة	ممکن
38	الرجبان	جيدة	جيدة	ممکن
39	جادو	جيدة	جيدة	ممکن
40	الزنتان	جيدة	جيدة	ممکن
41	مزدة	جيدة	جيدة	ممکن
42	نالوت	جيدة	جيدة	ممکن
43	باطن الجبل	جيدة	جيدة	ممکن
44	كاباو	جيدة	جيدة	ممکن
45	غدامس	جيدة	جيدة	ممکن

لا يوجد اختلاف في مستويات الخطر عن الشهر السابق لكافة الدوائر الفرعية

من الدائرة 21 الى 45



## تحليل بياني يظهر مستويات الخطر لكل دائرة



لا توجد أي مخاطر بالنسبة لكافة الدوائر الفرعية عدا دائرة الجفرة

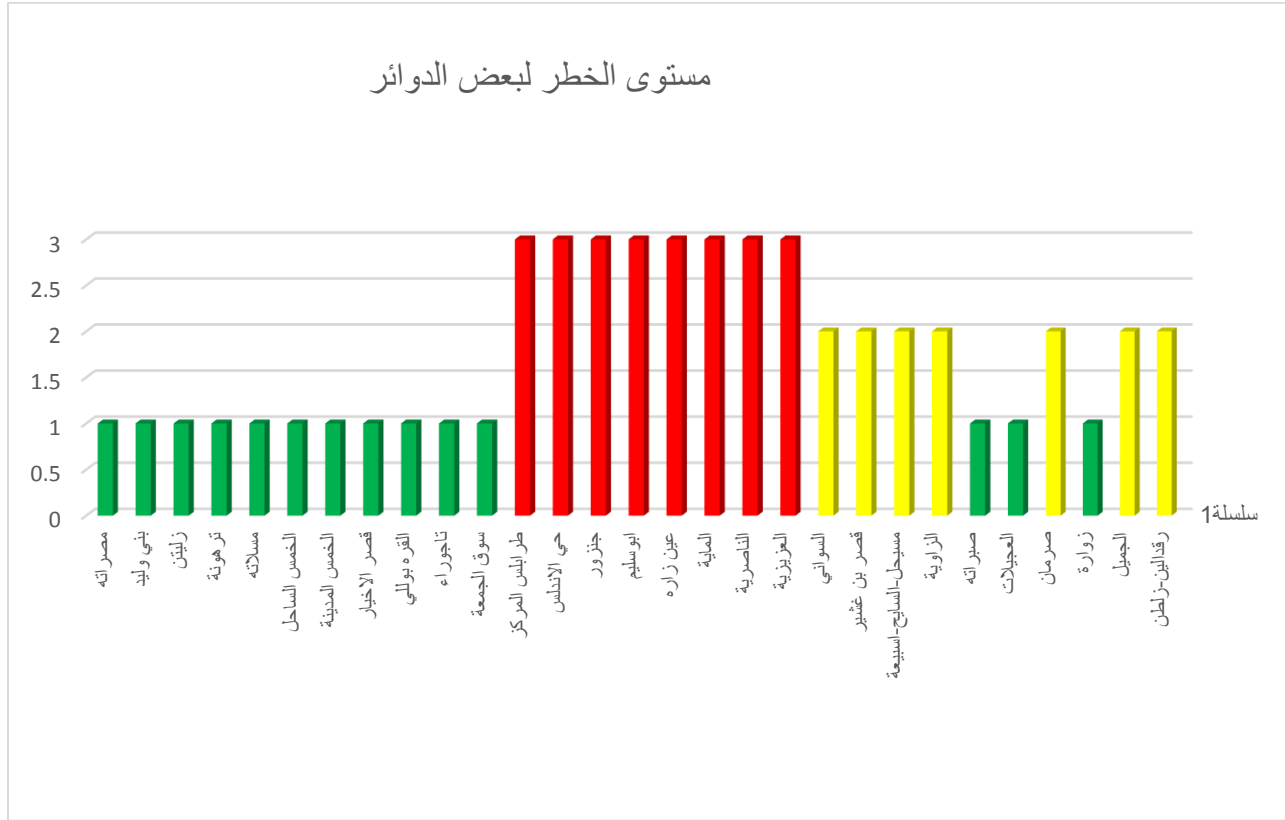
من الدائرة 21 الى 45



الدائرة الفرعية	الحالة الامنية	الاتصالات	إمكانية اجراء انتخابات	
تاوغاء	-	-	-	46
مصراته	جيدة	جيدة	ممکن	47
بني وليد	جيدة	جيدة	ممکن	48
زليتین	جيدة	جيدة	ممکن	49
ترهونة	جيدة	جيدة	ممکن	50
مسلاته	جيدة	جيدة	ممکن	51
الخمس الساحل	جيدة	جيدة	ممکن	52
الخمس المدينة	جيدة	جيدة	ممکن	53
قصر الاخير	جيدة	جيدة	ممکن	54
القره بوللي	جيدة	جيدة	ممکن	55
تاجوراء	جيدة	جيدة	ممکن	56
سوق الجمعة	جيدة	جيدة	ممکن	57
طرابلس المركز	خطيرة	جيدة	ممکن	58
حي الاندلس	خطيرة	جيدة	ممکن	59
جنزور	متوسطة	جيدة	ممکن	60
ابوسليم	خطيرة	جيدة	ممکن	61
عين زاره	خطيرة	جيدة	ممکن	62
المائة	خطيرة	جيدة	ممکن	63
الناصرية	خطيرة	جيدة	ممکن	64
العزيزية	خطيرة	جيدة	ممکن	65
السواني	متوسطة	جيدة	ممکن	66
قصر بن غشير	متوسطة	جيدة	ممکن	67
مسيحل-السايح-اسبیعة	متوسطة	جيدة	ممکن	68
الزاوية	متوسطة	جيدة	ممکن	69
صبراته	جيدة	جيدة	ممکن	70
العجيلات	جيدة	جيدة	ممکن	71
صرمان	متوسطة	جيدة	ممکن	72
زواره	جيدة	جيدة	ممکن	73
الجميل	متوسطة	جيدة	ممکن	74
رقداين-زلطن	متوسطة	جيدة	ممکن	75

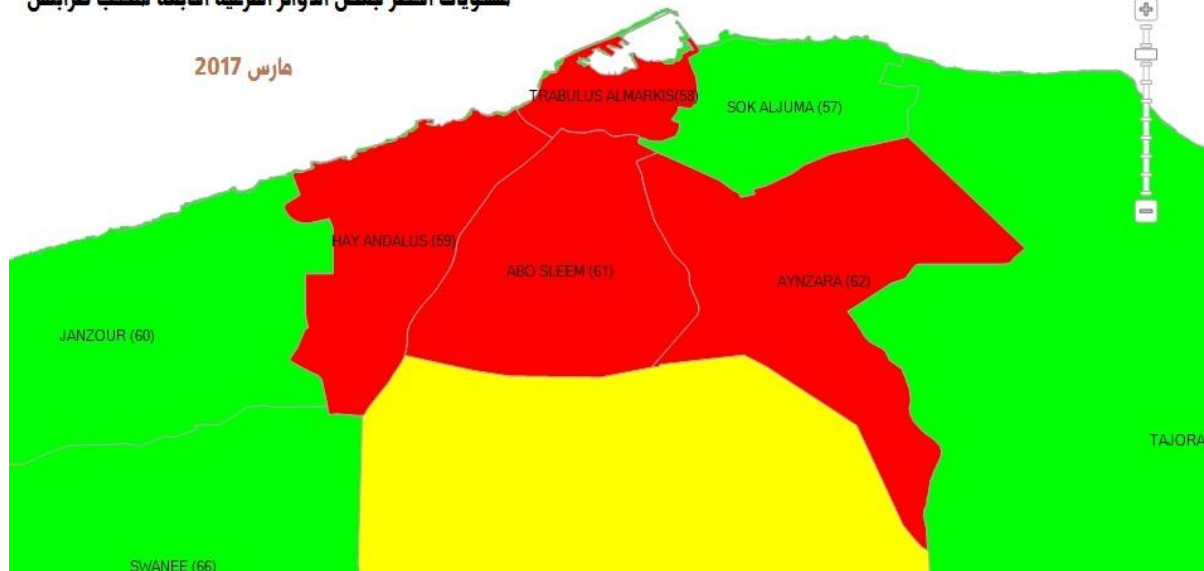


## تحليل بياني يظهر مستويات الخطر لكل دائرة



## وجود لمستويات خطر عالية في اغلب الدوائر الفرعية مكتب طرابلس والعزيزية

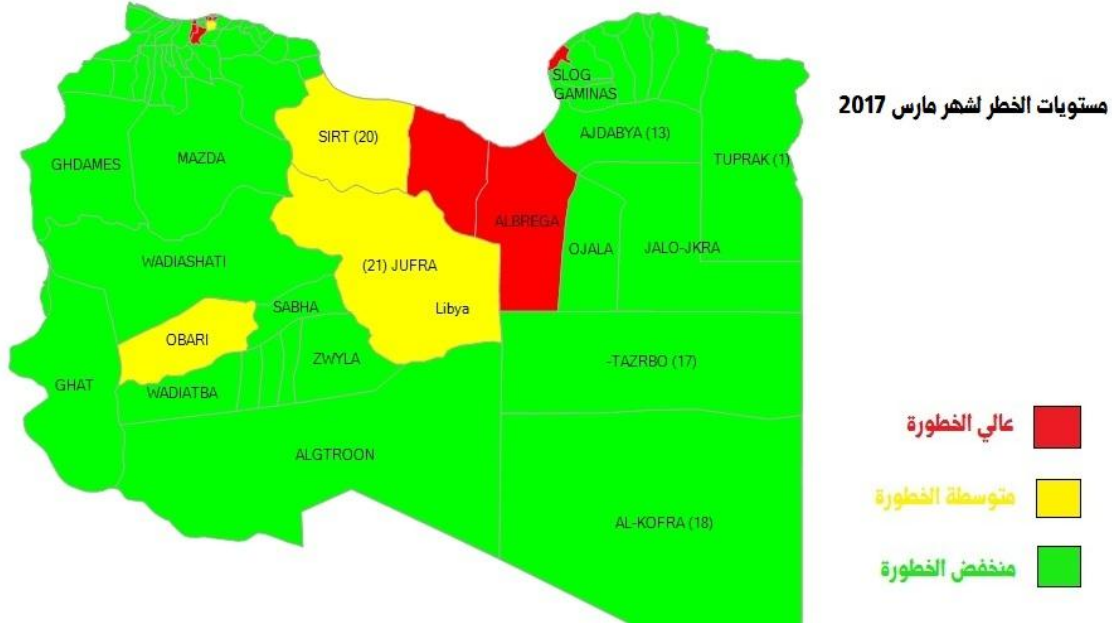
مستويات الخطر لبعض الدوائر الفرعية التابعة لمكتب طرابلس







## خارطة الحالة الأمنية لجميع المناطق



### التحليل

حسب تحليل البيانات من خلال ERM TOOL والتي تبين المناطق كافة حسب اللون الموضح لها :

#### أولاً مناطق عالية الخطورة :

- |             |                  |            |
|-------------|------------------|------------|
| 1- بنغازي   | 5- الماية        | 9- ابوسليم |
| 2- السدرة   | 6- العزيزية      |            |
| 3- الناصرية | 7- البريقة       |            |
| 4- عين زاره | 8- طرابلس المركز |            |

#### ثانياً مناطق متوسطة الخطورة :

- |                         |            |           |            |           |            |
|-------------------------|------------|-----------|------------|-----------|------------|
| 1- مسيحل - السايح-اسبعة | 2- سرت     | 3- الجفرة | 4 - درنة   | 5 - قمينس | 6- الزاوية |
| 7- صرمان                | 8- رقدالين | 9- الجميل | 10- اوباري |           |            |

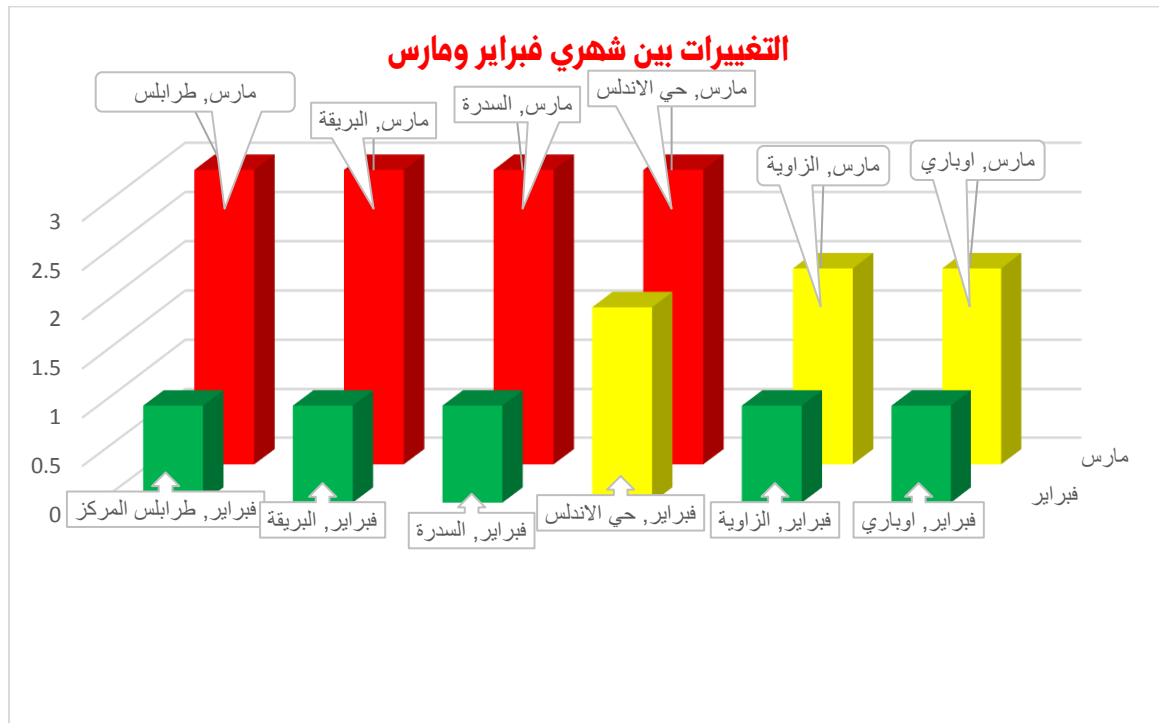
#### ثالثاً مناطق الوضع الأمني بها جيد

باقي الدوائر التي لم تذكر



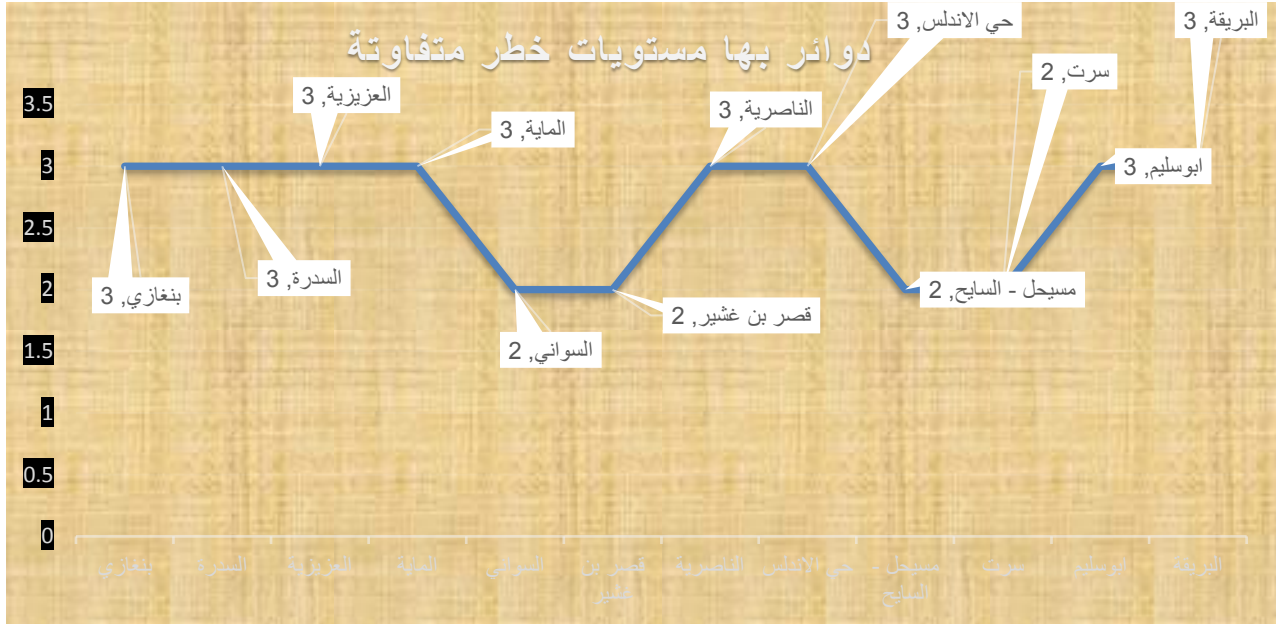
## التغييرات عن الشهر السابق

الرقم	الدائرة	الوضع شهر فبراير	الوضع الحالي مارس	التغيير
1	حي الاندلس	متوسط	خطير جدا	سلبي
2	القره بوللي	خطير جدا	جيد	ايجابي
3	السدرة	جيد	خطير جدا	سلبي
4	البريقة	جيد	خطير جدا	سلبي
5	اوباري	جيد	متوسط	سلبي
6	الزاوية	جيد	متوسط	سلبي





## دوائر بها مستوى الخطر متوسط أو مرتفع :



## الصعوبات التي واجهت معدي التقارير :

- 1- صعوبة الاتصالات.
- 2- انقطاعات الكهرباء .
- 3- عدم توفر المعلومات.
- 4- نقص في راصدي عوامل الخطر.

أعداد : عبدالباسط النفاتي  
فريق عمل المخاطر الانتخابية